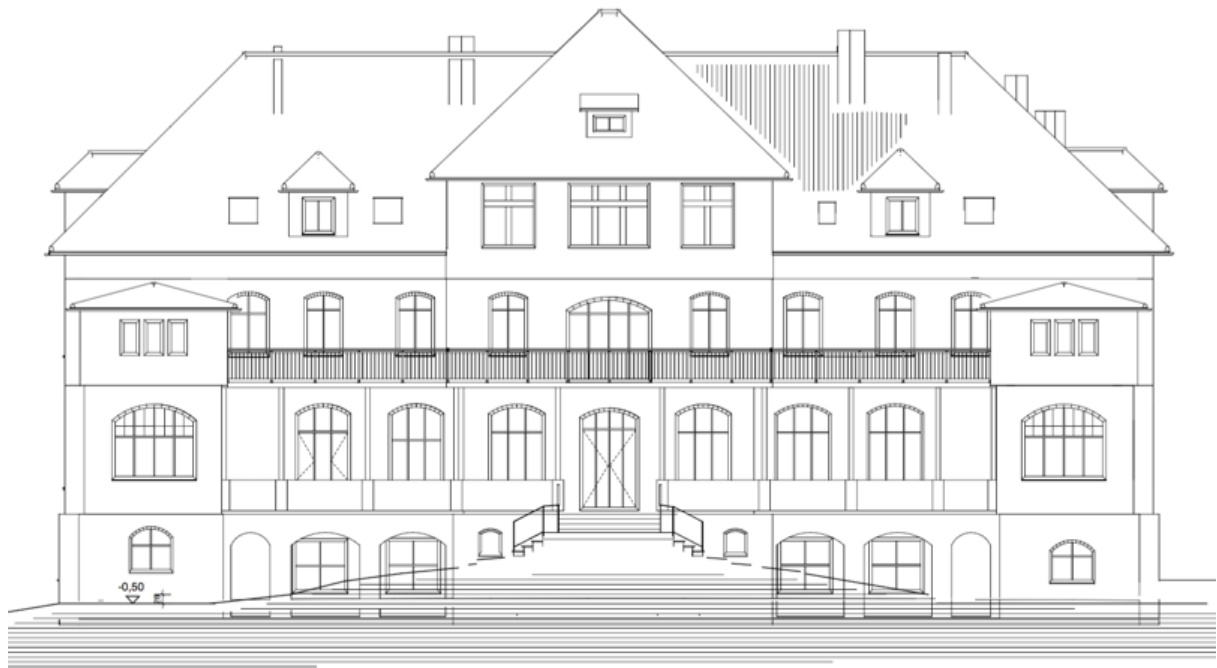


Anna-Forcke-Stift in Barsinghausen

Hier haben Sie die Möglichkeit, mit einer Patenschaft die Herstellung oder Aufarbeitung spezieller Fenster oder Türen am Anna-Forcke-Stift gezielt zu unterstützen.

Über das von Ihnen mit einer Spende als Patenschaft hergestellte Fenster erhalten Sie eine Urkunde mit dem Bild des Fensters oder der Tür.

In den nachfolgenden Skizzen können Sie Ihr Wunschfenster, deren Herstellung oder Sanierung Sie mit Ihrer Spende unterstützen wollen, ankreuzen.



Vorderansicht des Anna-Forcke-Stiftes mit Eingangstür und Freitreppe.

Beispielfenster Vorderseite des Gebäudes zur Bergstraße



Fenster links und rechts im Erdgeschoss



Zugang zum Balkon 1. OG (Tür mit feststehenden Fensterelementen)



Fenster Dachgauben rechts und links



Eingangstür EG getäfelte Tür massiv mit Fensterelement



6 Fenster rechts und links der Eingangstür (Aufarbeitung)

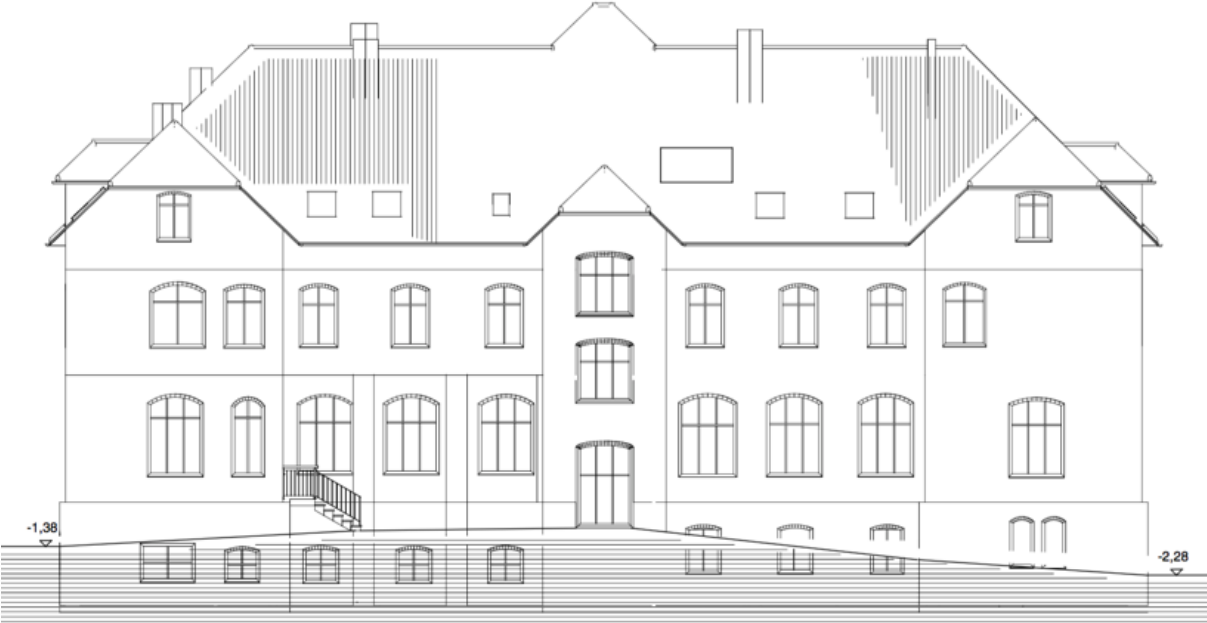


6 Fenster am Balkon rechts und links der Balkontür OG



Keller

Hinteransicht des Anna-Forcke-Stiftes zum Deister (Gartenseite)



Eingangstür Rückseite



2 Fenster rechts und links außen EG Gartenseite



8 Fenster EG Gartenseite



Flurfenster Treppenaufgang zum 1. OG





8 Fenster mit Außenjalousien OG

Seitenfront Anna-Forcke-Stift zum Baltenweg





1 Fenster EG



4 Fenster OG



Loggia rechts und links auf dem Balkon



Gaubenfenster im Dachgeschoss

Bei jeder Spende und Übernahme einer Patenschaft wird das Fensterpatenbuch ergänzt mit dem Namen des oder der Spender, es sei denn, einer Veröffentlichung wird widersprochen.

In der Regel soll jedes Fenster nur mit einer Patenschaft belegt sein. Ausnahmen bestehen für größere Fenster, Türen und Freitreppe. Da sind Patenschaften mehrerer Personen möglich.

Die Patenschaft kann in Höhe der tatsächlichen Kosten bis zu einem frei gewählten Betrag als Zuschuss begründet werden.

Überweisungen werden erbeten auf das Spendenkonto des Vereins für Gemeindediakonie Barsinghauen e.V.

Konto bei der Evangelischen Bank

IBAN DE54 5206 0410 0100 6013 22

Bitte sprechen Sie mich an, wenn Sie Interesse an einer Patenschaft haben, und hinterlassen Sie Ihre Anschrift für die Zusendung einer Patenschaftsurkunde und der Zuwendungsbestätigung.

Joachim Richter

Telefon 0163/5900 250

Mail: info@hospiz-barsinghausen.de